

**Inscription obligatoire
avant le 20 février :**
caue77@wanadoo.fr

**GRAND AMPHI
EAV&T
5 Boulevard Descartes
77420 Champs-sur-Marne**

Les tables-rondes sont co-organisées dans le cadre du DSA d'architecte-urbaniste par : l'École d'architecture de la ville & des territoires à Marne la Vallée et le Conseil d'architecture, d'urbanisme et de l'environnement de Seine-et-Marne avec l'Université Paris-Est Marne-la-Vallée représentée par l'École d'urbanisme de Paris, le Département de génie urbain et l'Unité mixte de recherche «Architecture, urbanistique, société : savoirs, enseignement, recherche» (AUSser), l'École des ponts ParisTech et le DSAA Alternatives urbaines du Lycée polyvalent Adolphe Chérioux de Vitry.

Comité technique
CAUE 77 : Dominique Bonini, Marianne Souq
Éav&T/OCS : Marie-Charlotte Dalin,
UMR-AUSser/IPRAUS : Anne Grillet-Aubert
DGU : Bruno Barroca
EUP : Gwendal Simon
DSAA Alternatives Urbaines :
Christophe Laurens, Danielle Seban
Renseignements auprès du CAUE 77
caue77@wanadoo.fr / 01 64 03 30 62

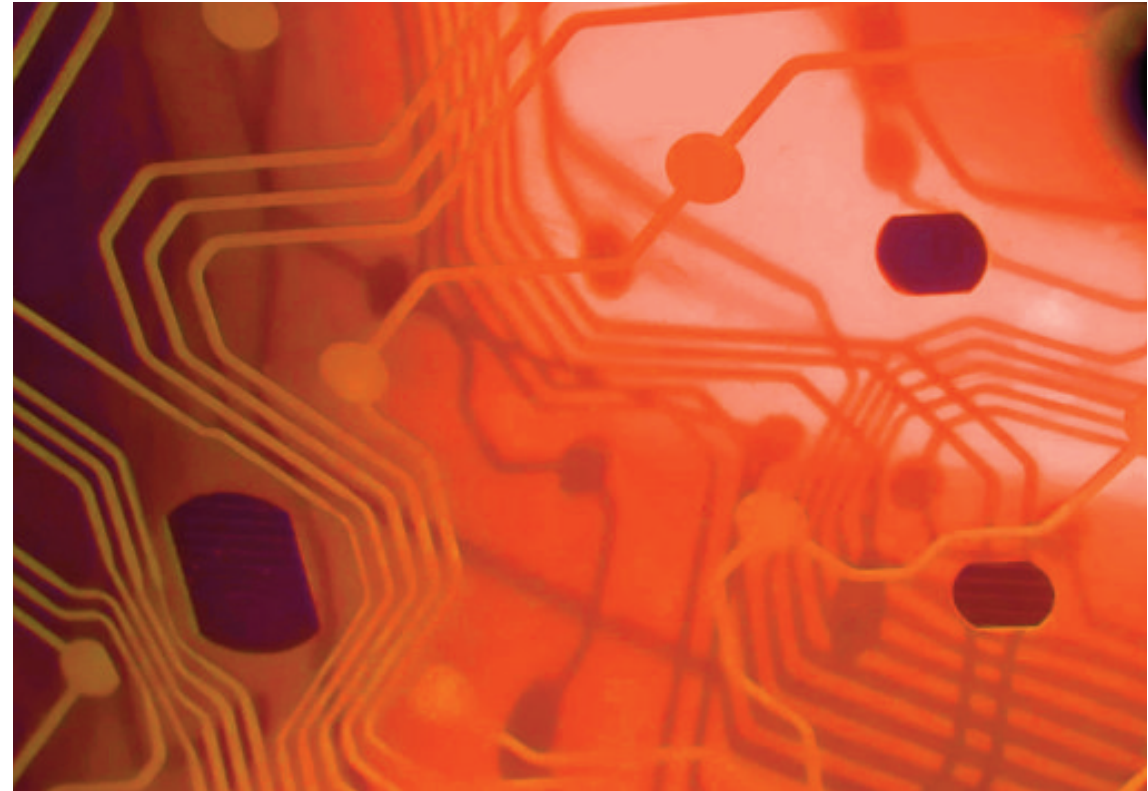


Accès :
RER A : station Noisy-Champs,
sortie Cité Descartes puis suivre ENPC,
puis école d'architecture

Route : autoroute A4,
Sortie n°10 Champs - Cité Descartes



Jeudi 23 février 2017
Après-midi d'études
Nouvelles proximités :
mobilités, énergies, matières
à l'École d'architecture de
la ville & des territoires
à Marne la Vallée GRAND AMPHITHEATRE



Nouvelles proximités : mobilités, énergies, matières

« L'autonomie énergétique : ressources et expériences »

14 h 15 **Accueil du public - Grand amphi EAV&T**

14 h 30 **Propos introductif**

o **Stefan Louillat**, responsable du pôle Transition Énergétique et **Claire Florette**, ingénieur Energie et Déchets, Direction régionale Ile-de-France de l'ADEME

« *Stratégie de développement d'Enr&r intégrant la chaleur fatale : impact sur l'aménagement territorial* »

15 h 30 **Table-ronde**

o **Patricia Bonneau**, Responsable de projet Efficacity
« *Les questions soulevées par la valorisation de l'énergie locale* »

o **Raphaël Ménard**, ingénieur et architecte, enseignant au DPEA Architecture Post-carbone EAV&T et **Jean-François BLASSEL**, ingénieur, architecte, enseignant et responsable du DPEA Architecture Post-carbone EAV&T
« *Haut Maroni, Cayenne, Saint-Laurent, vers une autonomie territoriale* » (études finies et en cours DPEA/DSA)

o **Sylvy Jaglin**, professeur des universités, chercheur, directeur de l'école doctorale Ville, Transports & Territoires
« *Nouvelles formes de réseaux énergétiques dans les pays du Sud. Analyse d'expériences* »

16 h 30 **Débats-échanges avec la salle**

17 h 30 **Clôture de l'après midi**

Pour les habitants, après le poste « déplacement », ce sont les dépenses énergétiques qui grèvent les budgets familiaux. Quelles innovations individuelles ou collectives propres à réduire l'usage des énergies fossiles ? Quelles stratégies d'aménagement développer ?

L'après-midi d'études du jeudi 23 février 2017 à l'EAV&T apportera des illustrations, analysera des expériences et abordera la question des territoires qui se lancent vers l'autonomie énergétique.

À l'interface de l'Énergie et de la Matière, le cycle d'études se terminera le jeudi 20 avril 2017 après-midi, par l'évocation sinon, de l'autosuffisance alimentaire et énergétique, du moins par le constat de la multiplication des circuits courts. Des témoignages nous conduiront des conditions de production de Matières jusqu'à la valorisation des déchets en passant par distribution et consommation en proximité.

Ces rencontres sont destinées au public étudiant, aux professionnels et aux élus. Elles font intervenir en vue de débats et d'échanges avec la salle et sur une grande demi-journée des scientifiques, universitaires, praticiens spécialistes, acteurs de terrain et témoins.

Quel que soit le contexte, urbain, péri-urbain ou rural, une même interrogation se pose : En quoi l'exploitation des ressources locales devient-elle le moteur possible de l'aménagement ? En quoi devient-elle le support de stratégies publiques face aux nouveaux enjeux économiques, environnementaux et sociaux ? Les ressources locales peuvent-elles répondre aux demandes spécifiques des habitants de certains territoires en matière de services à la mobilité et à l'énergie ? Tout comme la distance spatiale entre acteurs, en quoi la distance cognitive est-elle à prendre en compte dans un projet de développement territorial ? Ce sera le fil rouge des trois rendez-vous de l'année 2016/2017.

À l'image des expérimentations faites en milieu urbain, émerge un début de reconnaissance des projets globaux portés par les milieux péri-urbains et ruraux. Est observée la capacité de tous ces territoires à s'organiser et soutenir une offre de services à l'intention de leurs habitants.

Ainsi en l'absence -ou non- de transports en commun, quelle alternative proposer aux déplacements automobiles individuels ? Quelle place donner aux mobilités actives ?

Comment prendre en charge les besoins de Mobilité des publics captifs et intégrer les évolutions des comportements individuels ?

La table-ronde de la matinée d'études du jeudi 17 novembre 2016 à l'UPEM a apporté des réponses à différentes échelles territoriales.