

# LE NOUVEAU BAREME DE L'ARBRE

JEUDI 17 SEPTEMBRE 2020  
PARC DE RENTILLY - BUSSY SAINT MARTIN (77)



- 8h30** Accueil des participants
- 9h** Ouverture de l'ArboRencontre  
*Jérôme GUYARD - Président du CAUE 77 - Conseiller Départemental 77 - Maire de Saint-Fargeau-Ponthierry*  
*Représentant de Plante et Cité*  
*Alain GOURMAUD – Président de COPALME*  
*Président de la Communauté d'Agglomération de Marne et Gondoire*
- 9h15** Les objectifs du nouveau barème d'évaluation de la valeur des arbres. Pourquoi ? Pour qui ?  
*Alice MEYER-GRANDBASTIEN – chargé de mission Plante & Cité*  
*Augustin BONNARDOT – Forestier Arboriste Conseil CAUE 77*
- 10h** Les conséquences des dégâts sur les arbres  
*Corinne BOURGERY – Expert judiciaire, Expert en arboriculture GECAO*
- 11h00** Comment fonctionnent le nouveau barème Valeur Intégrale Evaluée de L'arbre VIE et Barème d'Evaluation des Dégâts BED ?  
*François FREYTET – Ingénieur arboriste, association COPALME*
- 11h45** Comment intégrer VIE et BED dans la politique de gestion des arbres ?  
*Arrêté de la collectivité, charte de l'arbre, Marché de travaux, dédommagement assurance, expertise*  
*Pierre HERY - Coordonnateur du pôle expertise et référent plantation au sein du service Ingénierie de l'espace public de la métropole et de la ville d'Orléans*  
*Juriste de la ville de Rennes*
- 12h30** Pique-nique avec plateau repas
- 14h** Ateliers de démonstration et d'utilisation des applications VIE et BED sur les arbres du parc
- 17h** Fin de l'ArboRencontre



Barème de l'arbre

Le barème de l'arbre est un nouvel outil qui permet de connaître la valeur des arbres et d'évaluer le montant des dégâts causés aux arbres. L'application est accessible gratuitement sur [www.baremedelarbre.fr](http://www.baremedelarbre.fr)

Le calculateur de la Valeur Intégrale Estimée de l'arbre - VIE donne la valeur d'un arbre en Euros. Cette valeur est estimée à partir de mesures et d'appréciations faites sur le terrain, complétées par des données de contexte déjà présentes dans l'outil. Elle est utilisée pour mieux connaître l'arbre évalué, sensibiliser à sa présence. En cas de travaux à proximité ou de menace, VIE fournit plusieurs outils pour protéger l'arbre : bilan de ses atouts et faiblesses, périmètres de protection.

En cas de dégâts occasionnés à un arbre, le Barème d'évaluation des dégâts - BED permet la quantification du préjudice subi et le calcul d'un dédommagement.

VIE et BED s'adressent aux propriétaires et aux gestionnaires privés ou publics de patrimoine arboré, aux bureaux d'études et experts, aux paysagistes-concepteurs et architectes, aux compagnies d'assurances et experts judiciaires, aux arboristes et jardiniers, aux associations et particuliers.

VIE et BED ont été développés par le CAUE 77, Plante & Cité et Copalme avec un cofinancement de Sequoia et Val'Hor.

## LES ARBORECONTRES DE SEINE-ET-MARNE

Depuis 1997, le CAUE 77 organise dans des communes de Seine-et-Marne des journées techniques sur des thèmes précis liés à l'arbre. Conférences, débats, visites de terrain avec les meilleurs spécialistes du sujet. Retrouvez les informations concernant les arborescontres précédentes et préparez votre déplacement (covoiturage) en consultant le site [www.arbres-caue77.org](http://www.arbres-caue77.org). Inscrivez-vous à la newsletter pour être tenu informé des futures manifestations et publications.

### Stands :

- Librairie « Le Cabanon » Vente de livres sur l'arbre et le paysage

### TARIFS

**Journée** : 20 euros

*(10 euros pour les étudiants et les demandeurs d'emploi - Justificatif obligatoire)*

**Plateau repas** : 20 euros

**Journée gratuite pour les adhérents 2020 au CAUE 77 (1 personne par adhésion)**

*Les adhésions ne seront possibles qu'après l'Assemblée Générale 2020 prévue dernier trimestre*

## Inscription & paiement en ligne obligatoire **ICI**

*Avant le 10 septembre 2020*

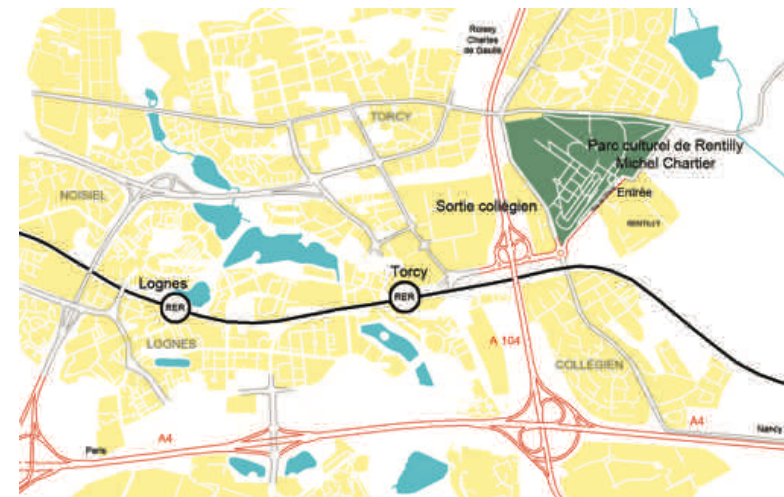
**Sauf pour les collectivités territoriales, BON DE COMMANDE OBLIGATOIRE par mail : [accueil@caue77.fr](mailto:accueil@caue77.fr)**

**ATTENTION : Nombre de place limité à 100 personnes**

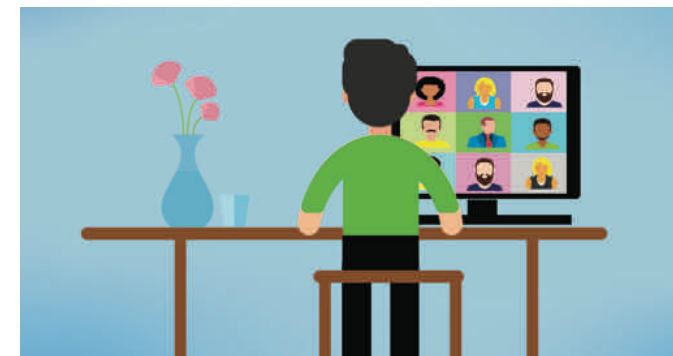
## PARC DE RENTILLY

MICHEL CHARTIER

1 RUE DE L'ETANG - 77607 BUSSY SAINT MARTIN



**Toute inscription reste définitive  
Aucun remboursement ne sera effectué**



Les conférences seront diffusées en direct par vidéo. Le lien de connexion sera envoyé quelques jours avant l'ArboRencontre à toutes les personnes inscrites.