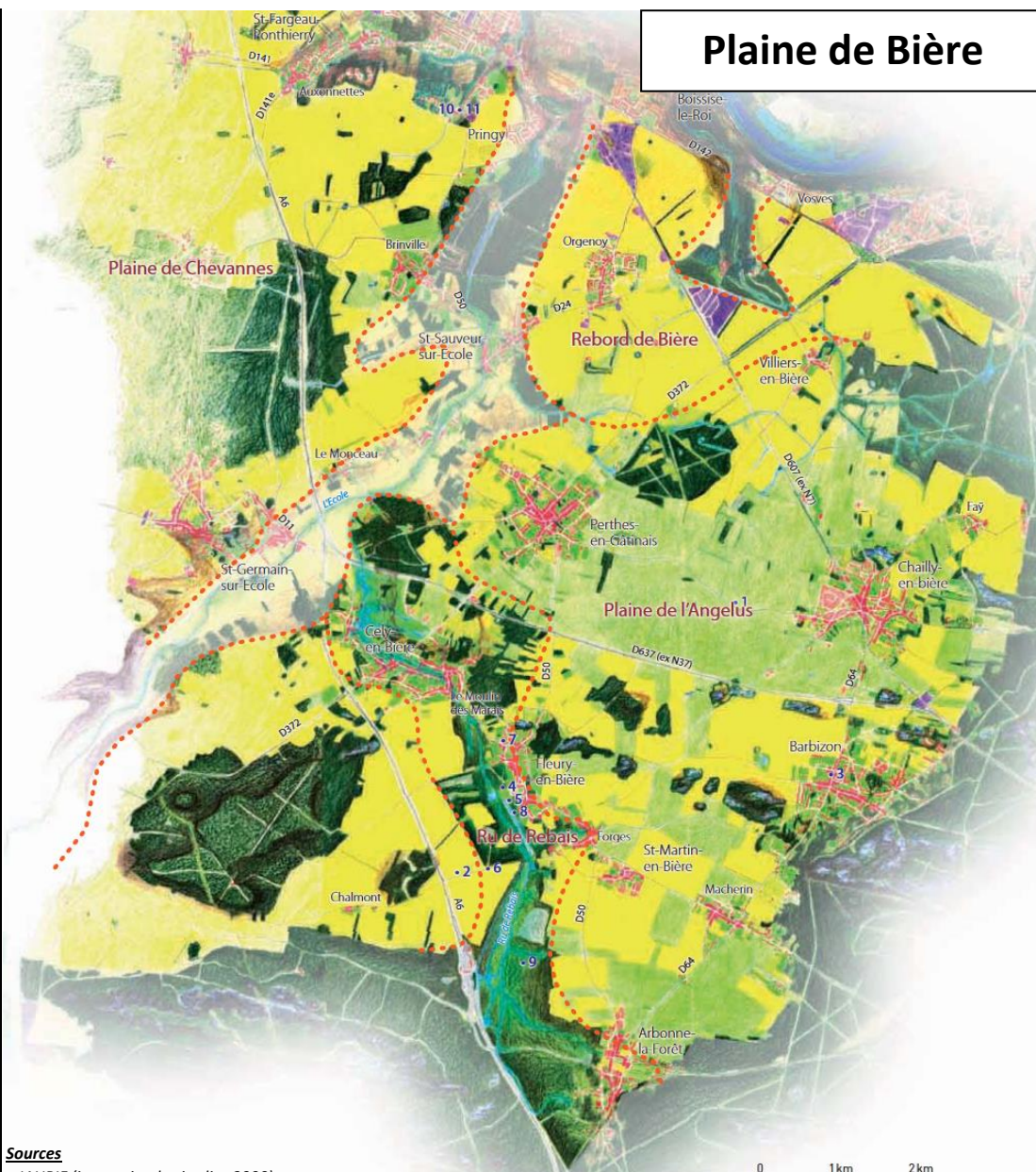


Repères	Demeure dite Château et ferme de Mémorant, Bois Notre-Dame, commune de Perthes-en-Gâtinais 77
Superficie	Parc inclus dans le Bois de Notre-Dame (environ 120 ha)
Paysage	Ensemble de paysage de la Plaine de Bière, entité paysagère de la Plaine de l'Angélus.
Propriété	Parc de chasse et d'agrément clos d'un mur d'enceinte (Demeure, ferme-ancienne forteresse féodale-, cour, parterres potagers, bois, mares, étang, allées régulières).
Dates historiques	
XI ^{ème} siècle <i>Robert le Pieux et Henri 1er</i>	L'ensemble du village de Perthes est rattaché au chapitre de Notre Dame de Melun (1033). Le bâtiment féodal de Mémorant en fait partie.
XII ^{ème} - XIII ^{ème} siècles <i>Philippe Auguste</i>	Jean de Mémorant, chevalier mandataire de Philippe Auguste, achète le château en 1203.
XIV ^{ème} siècle <i>Charles V</i>	Le village et le château sont dévastés en 1359 par les troupes navarraises et les mercenaires anglais de Charles Le Mauvais roi de Navarre.
	Le château devient un manoir habité par Thomas de Pisan astrologue et médecin de Charles V en 1380.
	En 1393, Philippe de Mézières, conseiller de Charles V et de Charles VI fait don des bâtiments et des terres à l'ordre des Célestins qui transforme le vieux château en métairie.
XV ^{ème} siècle	Après La Guerre de cent ans, en 1478, un bornage partage le domaine entre les seigneurs du chapitre de Notre-Dame et le seigneur de Fleury.
XVII ^{ème} siècle	Henri Clause de Fleury rachète aux Célestins les terres attenantes au domaine.
XVIII ^{ème} siècle	En 1790, le château est acquis par Mr De Chateauvillard, au moment où Perthes devient chef-lieu de canton.
XIX ^{ème} siècle	En 1829, Il est vendu à Mr Jorin des Fayères.
	En 1857, Mr Lainé, gendre de Mr Jorin des Fayères, fait construire un nouveau château dans sa propriété dite du Parc de Notre-Dame. La ferme est alors toujours active.
XX ^{ème} siècle	En 1997, le domaine est acquis par Gilbert Edelstein.



Sources

- IAURIF (inventaire des jardins 2000)
- Atlas des Paysages de Seine-et-Marne 2007
- Le patrimoine des communes de Seine-et-Marne 2000, édition Flohic
- Archives Départementales de Seine-et-Marne (inventaire des jardins 1996)
- Département de la Seine-et-Marne 1836, Félix Pascal, édition Res Universis
- Histoire de Perthes-en-Gâtinais, E. Delaforge & J. Dauvergne 1991, Res Universis
- Wikipédia

0 1 km 2 km

Source : Département de Seine-et-Marne - SIG
Données paysagères janvier 2000
Carte réalisée au 25 000^e

Source : Atlas des paysages
de Seine-et-Marne

Sources

Fond de carte : Carte IGN (2018)

Tracé jaune : Carte de l'état-major
(1818-1824)

Auteur : CAUE 77

04/06/2019

77 Seine-et-Marne
caue
Conseil d'architecture, d'urbanisme
et de l'environnement



40 ans

Le Domaine de Mémorant

Pièce du Bois Notre Dame

Pièce de Mémorant

